

# التصاميم النموذجية لمستفيدي البناء الذاتي

المنظور من أعمال المكتب للعرض فقط

## فيلا رواق



رواق الشبل للاستشارات الهندسية  
Rwaq Alshibil Engineering Consulting



# النموذج الاول

## مسقط الدور الارضي

|             |              |    |
|-------------|--------------|----|
| 3.4 x 2.3 m | بهو الدخول ١ | 01 |
| 4.5 x 2.0 m | حمام         | 02 |
| 5.5 x 4.5 m | مجلس الرجال  | 03 |
| 5.5 x 4.0 m | غرفة الطعام  | 04 |
| 5.5 x 4.0 m | صالة المعيشة | 05 |
| 5.5 x 5.8 m | مجلس النساء  | 06 |
| 5.0 x 4.0 m | بهو الدخول ٢ | 07 |
| 4.0 x 1.5 m | حمام         | 08 |
| 4.0 x 4.0 m | الدرج        | 09 |
| 2.5 x 4.0 m | مطبخ خدمة    | 10 |
| 5.0 x 4.0 m | مطبخ طهي     | 11 |
| 3.5 x 1.6 m | غسيل         | 12 |
| 2.4 x 2.0 m | غرفة خادمة   | 13 |
| 2.0 x 1.4 m | حمام         | 14 |
| 5.5 x 4.0 m | مجلس خارجي   | 15 |
| 4.0 x 1.5 m | حمام         | 16 |
| 2.5 x 2.3 m | غرفة سائق    | 17 |
| 1.6 x 1.3 m | حمام         | 18 |



مسطحات البناء  
575م<sup>2</sup>

مساحة الدور  
230م<sup>2</sup>

مساحة الارض  
500م<sup>2</sup>



# النموذج الاول

## مسقط الدور الاول

|             |                 |     |
|-------------|-----------------|-----|
| 4.5 x 5.5 m | غرفة نوم رئيسية | 01. |
| 4.5 x 2.0 m | غرفة ملابس      | 02. |
| 3.4 x 2.3 m | حمام            | 03. |
| 5.5 x 4.0 m | غرفة نوم ١      | 04. |
| 4.0 x 1.5 m | حمام            | 05. |
| 5.5 x 4.0 m | غرفة نوم ٢      | 06. |
| 3.5 x 1.6 m | حمام            | 07. |
| 4.4 x 4.0 m | صالة المعيشة    | 08. |
| 4.0 x 4.0 m | غرفة نوم ٣      | 09. |
| 5.0 x 4.0 m | بهو             | 10. |
| 2.5 x 1.5 m | حمام            | 11. |
| 4.0 x 4.0 m | الدرج           | 12. |
| 2.5 x 4.0 m | مطبخ خدمة       | 13. |
| 5.8 x 4.0 m | غرفة نوم ٤      | 14. |
| 1.8 x 1.6 m | مصعد            | 15. |



مسطحات البناء  
575م<sup>2</sup>

مساحة الدور  
230م<sup>2</sup>

مساحة الارض  
500م<sup>2</sup>



# النموذج الاول

## مسقط الملحق العلوي

|             |            |     |
|-------------|------------|-----|
| 4.0 x 2.0 m | بهو        | 01. |
| 5.0 x 4.0 m | صالة معيشة | 02. |
| 2.6 x 1.5 m | مطبخ خدمة  | 03. |
| 5.7 x 4.0 m | صالة رياضة | 04. |
| 3.5 x 1.6 m | حمام       | 05. |
| 4.0 x 4.0 m | درج        | 06. |
| 1.8 x 1.6 m | مصعد       | 07. |



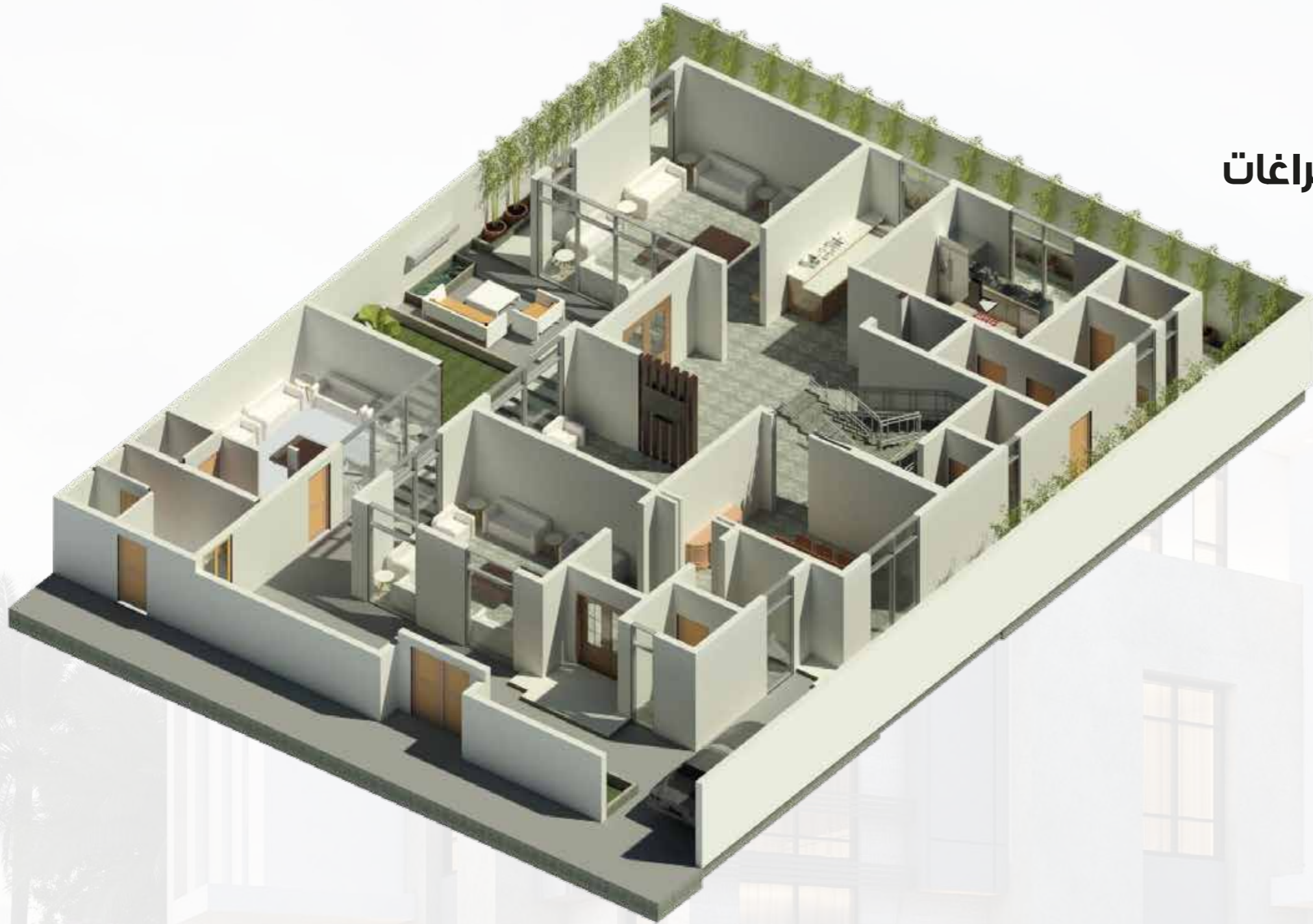
مسطحات البناء  
575م<sup>2</sup>

مساحة الدور  
69م<sup>2</sup>

مساحة الارض  
500م<sup>2</sup>



# مميزات المشروع



خصوصية 

إضاءة طبيعية لجميع الفراغات 

خدمات بمدخل منفصل 

حديقة رئيسية خاصة 

## عناصر المشروع

قسم الضيوف 

قسم الخدمات 

القسم العائلي 





## المخرجات

مخطط معماري شامل فرش الأثاث،  
مخططات إنشائية، صحية و كهربائية  
(استخراج الرخصة لا يشمل القرار المساحي)



## الخدمات الإضافية

يمكن اختيار تصميم الواجهات إما  
مودرن أو كلاسيك





تواصل معنا

رقم الجوال : 0545610888  
الهاتف : 0148610888



الموقع

[www.RwaqEng.com](http://www.RwaqEng.com)  
[info@RwaqEng.com](mailto:info@RwaqEng.com)

